

# 23850 Mikrofonarm

- für Tonstudios und Multimedia-Arbeitsplätze
- Leichtgängige und flexible Positionierung eines Mikrofones
- Tragfähigkeit: bis zu 0,8 kg bei 0,8 m Reichweite
- mit innenliegendem Mikrofonkabel:
- Länge: 5 m, 3-polige-XLR-Anschlüsse
- mit Klammer (Platten 10-51 mm, Rohre  $\phi$  15-51 mm)
- Gewindeanschlüsse 3/8" und 5/8"

Vielen Dank, dass Sie sich für dieses Produkt entschieden haben. Bitte lesen und beachten Sie sorgfältig diese An-leitung. Sie informiert Sie über alle wichtigen Schritte die für einen sicheren Aufbau Betrieb erforderlich sind. Wir empfehlen, sie auch für den späteren Gebrauch aufzubewahren.

## SICHERHEITSHINWEISE

- Achten Sie auf einen geeigneten Träger hinsichtlich Größe (Platte 10-51 mm, Rohr  $\phi$  15-51 mm), Beschaffenheit und Oberfläche
- Die Tischklammer **1** muss fest fixiert sein
- Maximale Tragfähigkeit: 0,8 kg

## VORSICHT VOR UNKONTROLLIERTEN BEWEGUNGEN

- Im unbelasteten Zustand ziehen die Federn die Arme der Mikrofonhalterung in die Höhe **5** (= Ausgangsstellung)
- Zur Vermeidung dieser unkontrollierten Bewegung ist vor dem Entfernen des Mikrofons bzw. vor dem Lösen der Rändelmutter **6** der Mikrofonarm **4** mit der Hand festzuhalten oder zuvor in die Ausgangsstellung zu bringen.
- Das Festziehen der drei Rändelmutter **6** an den Gelenken des Mikrofonarmes allein genügt NICHT um diese unkontrollierte Bewegung zu verhindern. Dazu ist die Federkraft zu stark.

## INSTALLIERUNG

- 1 Klammer an Platte festschrauben
- 2 Stab des Mikrofonarmes in Öffnung der Klammer stecken und Richtung des Armes einstellen
- 2.a Sichern dieser Position durch Festziehen der Rändelschraube
- 3 Gewindeanschluß (3/8", 5/8") wählen und Mikrofon befestigen
- 4 Mikrofonarm einstellen wie unter FUNKTIONSWEISE beschrieben

## FUNKTIONSWEISE

Das einwandfreie Funktionieren des Mikrofonarmes basiert auf dem Zusammenspiel dreier Faktoren.

- MIKROFONGEWICHT
- FEDERSPANNUNG
- FESTIGKEIT DER RÄNDELMUTTERN **6**

- Ohne Mikrofon und bei nicht angezogenen Rändelmuttern zeigen die Arme Richtung Decke - dafür sorgt die Federvorspannung.
  - Die Last des Mikrofons wirkt der Federvorspannung entgegen, so dass der Arm mehr oder weniger exakt die gewünschte Position einnimmt.
  - Am besten funktioniert dieser Mechanismus bei Mikrofonen welche der Nennlast von 0,8 kg nahekommen. Diese Last wirkt der Federvorspannung optimal entgegen, so dass nahezu jede mögliche Position erreicht wird.

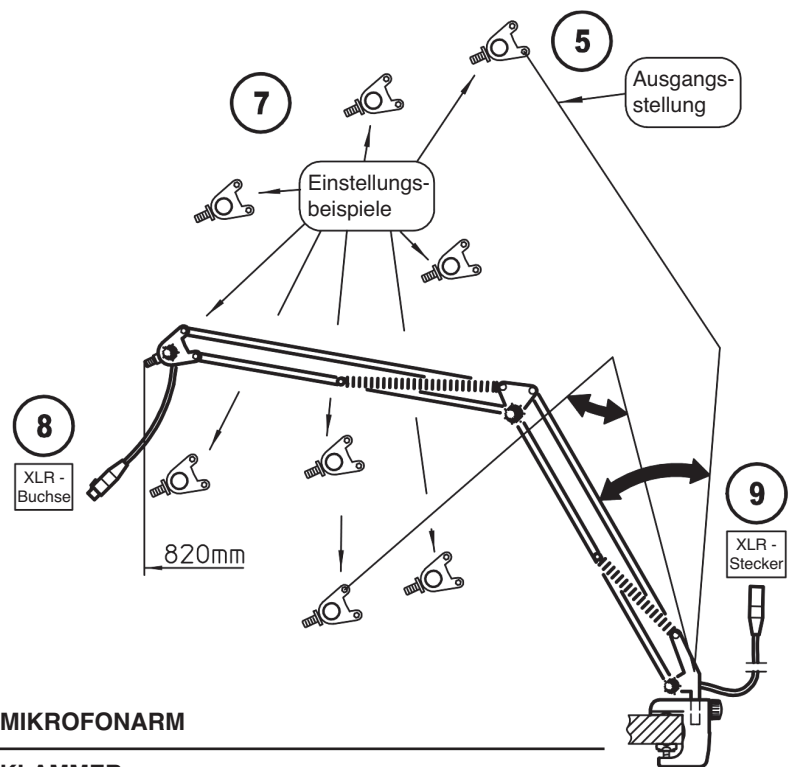
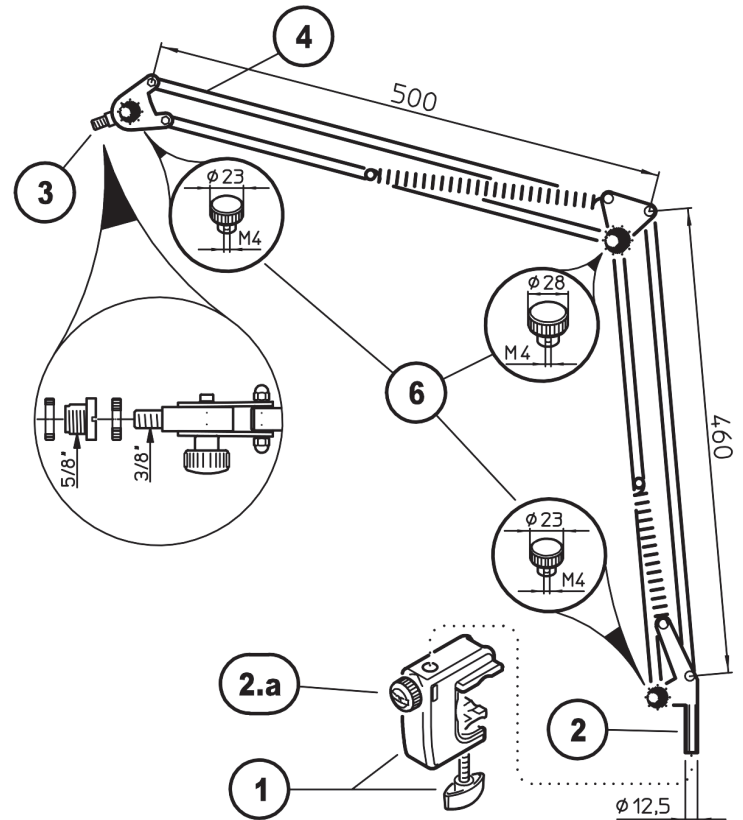
- Damit das Mikrofon die vorgesehene Position hält, werden die drei Rändelmutter etwas angezogen - aber nur soviel um eine selbständige Verstellung der Arme zu verhindern.
- Bei richtiger Balance lässt sich der Mikrofonarm in etliche mögliche Positionen ziehen - und das ohne lästiges Öffnen und Schließen der Rändelmutter **6**.

## KABEL

- Praktisch, sicher und eine gute Optik: dank hochwertigem, innen verlegtem Mikrofonkabel
- der Mikrofonarm ist sofort betriebsbereit
  - Länge 6 m, davon 1 m im Mikrofonarm
  - 8** Mikroseiteig: 3-polige XLR-Buchse
  - 9** Mixerseiteig: 3-poliger XLR-Stecker

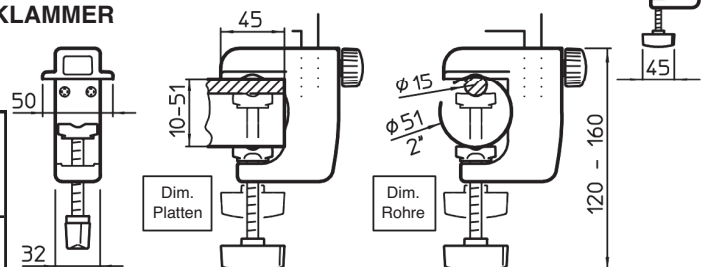
## TECHNISCHE DATEN / SPEZIFIKATIONEN

Material	Mikrofonarme: quadratisches Stahlprofil, schwarz Federn, Kleinteile: Stahl, schwarz Führungen, Griffe: Kunststoff, schwarz Klammergehäuse: Alu, PA, schwarz
Abmessungen	- max. Auslage: 820 mm - Klammer: Platten: 10-51 mm, Rohre: $\phi$ 15-51 mm - Mikro-Anschlüsse: 3/8", 5/8"
Gewicht	1,8 kg
Karton	H x B x T: 530 x 140 x 105 mm
Zubehör (optional)	Tischflansch 23855



## MIKROFONARM

## KLAMMER



# 23850 Microphone desk arm

- suitable for recording studios and multimedia activity areas
- smooth and flexible positioning of microphones
- load-bearing capacity: up to 0.8 kg; reach: up to 0.8 m
- with internal microphone cable:
- length: 5 m, 3-pin-XLR connections
- with clamp (panels 10-51 mm, tubes  $\phi$  215-51 mm)
- threaded connections 3/8" and 5/8"

Thank you very much for choosing this product. Please read and follow the instructions carefully before installing and operating this product. They inform you about all important steps to ensure safe handling. Please keep these instructions for future reference.

## SAFETY INSTRUCTIONS

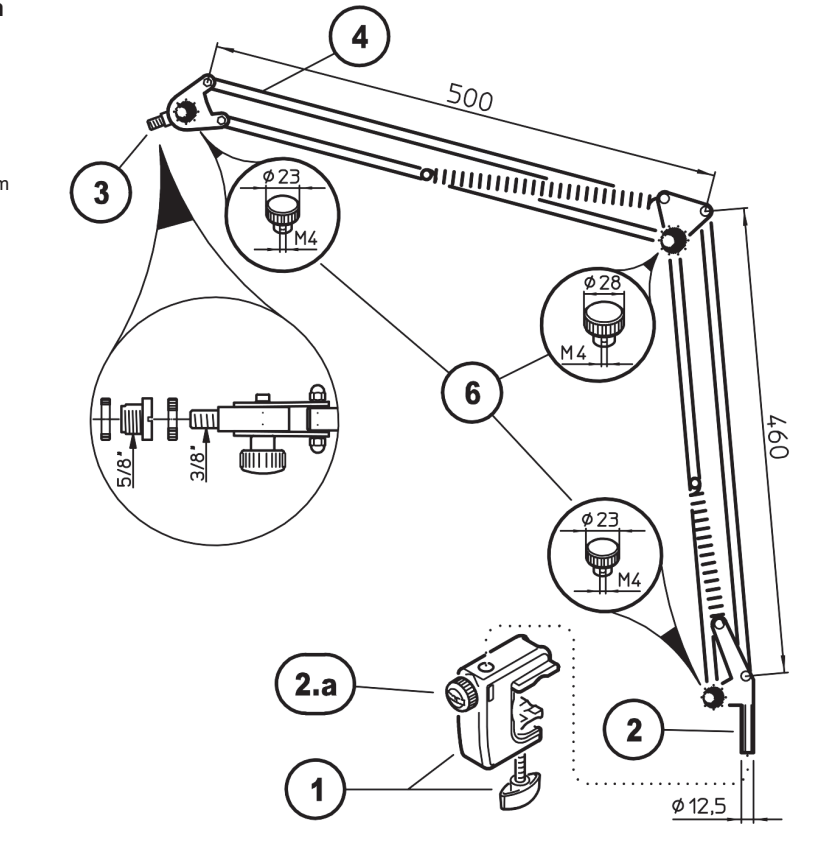
- Ensure a suitable support in terms of size (panels 10-51 mm, tube  $\phi$  15-51 mm), texture and surface.
- The table clamp **1** must be firmly fixed.
- Maximum load-bearing capacity: 0.8 kg.

## BEWARE OF UNCONTROLLED MOVEMENTS

- In an unloaded condition, the springs pull up **5** the arms of the Microphone holder (= starting position).
- In order to avoid this uncontrolled movement, the following measures must be taken before removing the microphone respectively before loosening the knurled nuts **6** hold the microphone arm **4** with your hand or bring in initial position.
- The tightening of the three knurled nuts **6** at the joints of the Microphone is NOT sufficient to avoid this uncontrolled movement since the spring force is too strong.

## INSTALLATION

- 1 Screw the clamp to the panel
- 2 Insert the rod of the microphone arm into the opening of the clamp and adjust the direction of the arm
- 2.a Secure this position by tightening the knurled screw
- 3 Select threaded connection (3/8", 5/8") and attach microphone
- 4 Set the microphone arm as described in OPERATING MODE



## OPERATING MODE

The proper functioning of the microphone arm is based on the interaction of three factors.

- A. MICROPHONE WEIGHT
- B. SPRING TENSION
- C. STRENGTH OF KNURLED NUTS **6**

- 5 Without microphone and loosen knurled nuts the arms point towards the ceiling - this is due to the spring preload.
  - The load of the microphone counteracts the spring preload, so that the arm more or less exactly meets the desired position.
  - This mechanism works best with microphones with the nominal load of nearly 0.8 kg. This load acts on the spring preload, so that almost any possible position can be reached.
- 6 In order for the microphone to maintain the intended position, tighten slightly the three knurled nuts - only to much so as to prevent the arms from moving independently.
- 7 If the balance is correct, the microphone arm can be moved in several desired positions - avoiding the screwing and unscrewing of the knurled nuts **6**.

## CABEL

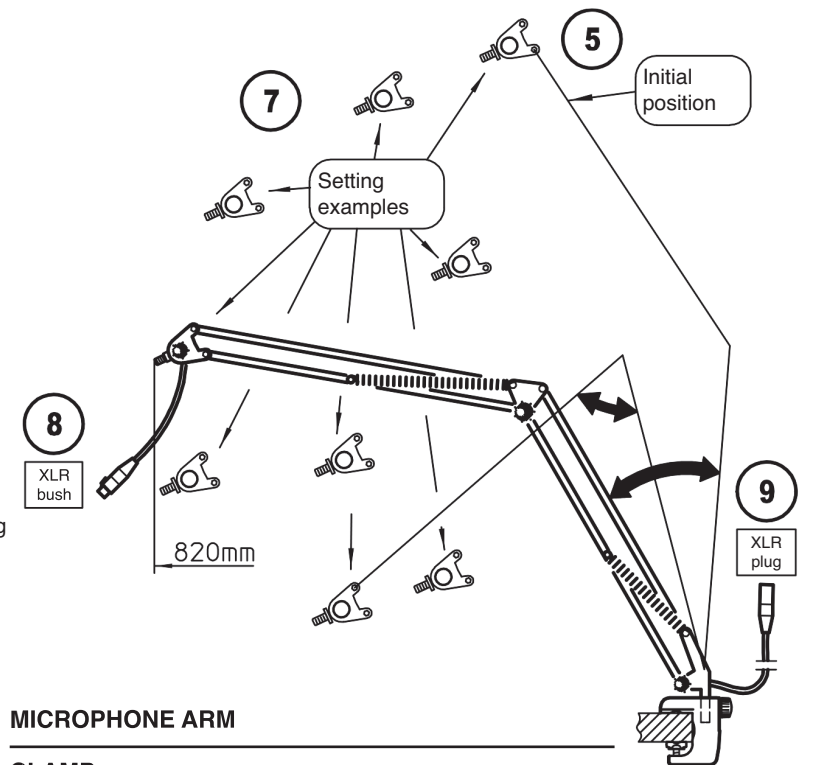
Practical, secure and looks great:

- thanks to the high quality, internal microphone cable
- the microphone arm is immediately ready for use
- Length 6 m, of that 1m in the microphone arm

- 8 On the microphone side: 3-pin XLR bush
- 9 On the mixer 3-pin XLR plug

## TECHNICAL DATA

Material	Microphone arms: Square steel profile, black Springs, small parts: Steel, black Guides, handles: Plastic, black Clamp housing: Aluminum, PA, black
Dimensions	- max. delivery: 820 mm - Clamp: Panels 10-51 mm, tubes $\phi$ 15-51 mm - Microphone connectors: 3/8", 5/8"
Weight	1.8 kg
Box	H x W x D: 530 x 140 x 105 mm
Accessories (optional)	Table flange 23855



## MICROPHONE ARM

## CLAMP

